

# MAISONS LC Champ Grand Louis

OUVRAGE 2TA -322

2007 - 2008

1308 LA CHAUX - VD

## NOUVELLE CONSTRUCTION

### Maître de l'ouvrage

Jacques Rosset  
Tél. 078 644 32 90

### Architecte

Chenevart architecte  
Olivier Chenevart  
Architecte EPFL - SIA  
Case postale 226  
1000 Lausanne 30 Grey  
atelier@chenevart.ch

### Géomètre

Gasser Jean-Claude  
Rue des Métiers 2  
1008 Prilly  
jean-claude.gasser@a3.epfl.ch

Photos: Charles Robert



Le contexte d'implantation des trois maisons lc est celui d'un ancien verger au coeur du village de la Chaux. Sur une parcelle toute en longueur, les maisons s'alignent comme les arbres fruitiers d'antan et les couverts en bois jouent les tampons entre les différentes propriétés. Cette implantation générale permet d'une part de concevoir une éventuelle seconde étape sur la parcelle voisine, et d'autre part, répond au verger encore présent sur le même alignement.

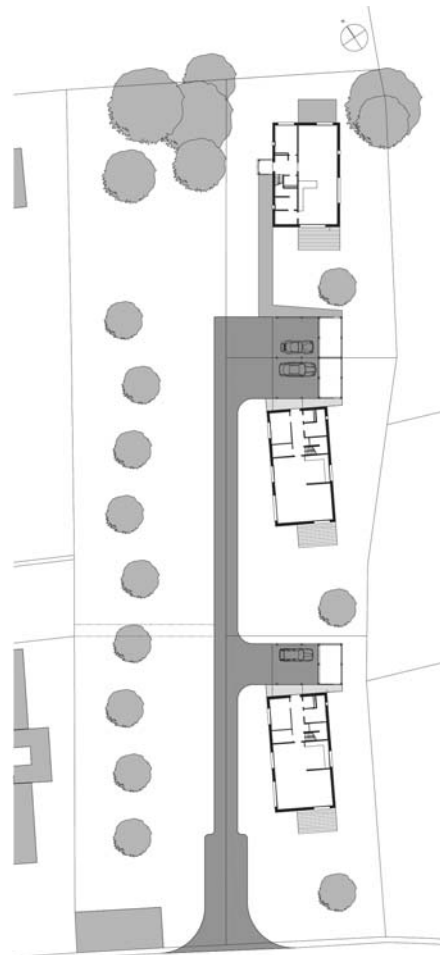
Le programme concerne trois maisons unifamiliales, avec un couvert pour deux voitures et petite remise de jardin. Elles se développent sur deux niveaux : rez-de-chaussée et étage. Dans les habitations les parties "jour" se distinguent des parties "nuit" : séjour et "coin" repas, cuisine avec cellier, bureau, wc et local technique se partagent le niveau inférieur alors que quatre généreuses chambres, deux salles d'eau et une buanderie se développent sur le niveau supérieur. Un troisième niveau, non chauffé, les combles, offre une surface de rangement agréable et totalement libre de toute entrave.





La volumétrie simple, reprend les lignes de la maison "archétypale" dans l'imagerie populaire. La couleur blanche des façades fend le paysage tandis que la couverture et les menuiseries des fenêtres bois-métal jouent la carte de l'anthracite pour offrir sobriété et élégance. Les couverts à voitures et les terrasses, en mélèze naturel, contrastent avec les bâtiments en plots de béton cellulaire Ytong thermobloc de 32.5 cm, nous rappellent l'environnement villageois et dialoguent avec les fermes implantées dans les alentours.

Les maisons sont similaires mais pas semblables, alignées mais pas ordonnées. Jouant sur un décalage ludique, l'ensemble est simple sans être simpliste.



**BETON CELLULAIRE YTONG**  
**Xella Béton Cellulaire Suisse SA**  
 Av. des Sports 26  
 1401 YVERDON-LES-BAINS  
 Tél. 024 420 16 60  
 Fax 024 420 26 61  
 info.ch@xella.com

**MAÇONNERIE ET TERRASSEMENT**  
**Martin Frères SA**  
 Chemin Champs de la Croix 2  
 1337 VALLORBE  
 Tél. 021 843 12 29  
 Fax 021 843 36 87

**CHARPENTE ET COUVERTS À VOITURE**  
**Atelier Z Sàrl - Raphaël Zurcher**  
 Rte de St Denis 30  
 1117 GRANCY  
 Tél. 021 861 15 02  
 contact@atelierz.ch

**ÉTANCHÉITÉ**  
**DB étanchéité-isolation**  
 Belluzzo Denis  
 Route de Berne 201  
 1066 EPALINGES  
 Tél. 021 653 77 91  
 belluzzo.denis@bluewin.ch

**FENÊTRES ET STORES**  
**Groupe Favorol Papaux**  
 Chemin de Closalet 4  
 1023 CRISSIER  
 Tél. 021 635 34 24  
 info@groupefp.ch

**CARRELAGE**  
**Ferreira Luis**  
 Chemin des Retraites 6  
 1004 LAUSANNE  
 Tél. 021 625 85 26  
 luis@ferreira-carrelage.ch

#### CARACTÉRISTIQUES

<b>LC1</b>	
Volume SIA 416 (VB):	<b>925 m<sup>3</sup></b>
Surfaces brutes:	<b>351 m<sup>2</sup></b>
dont 117m <sup>2</sup> non chauffées dans les combles	
<b>LC2-3</b>	
Volume SIA 416 (VB):	<b>888 m<sup>3</sup></b>
Surfaces brutes:	<b>351 m<sup>2</sup></b>
dont 117m <sup>2</sup> non chauffées dans les combles	